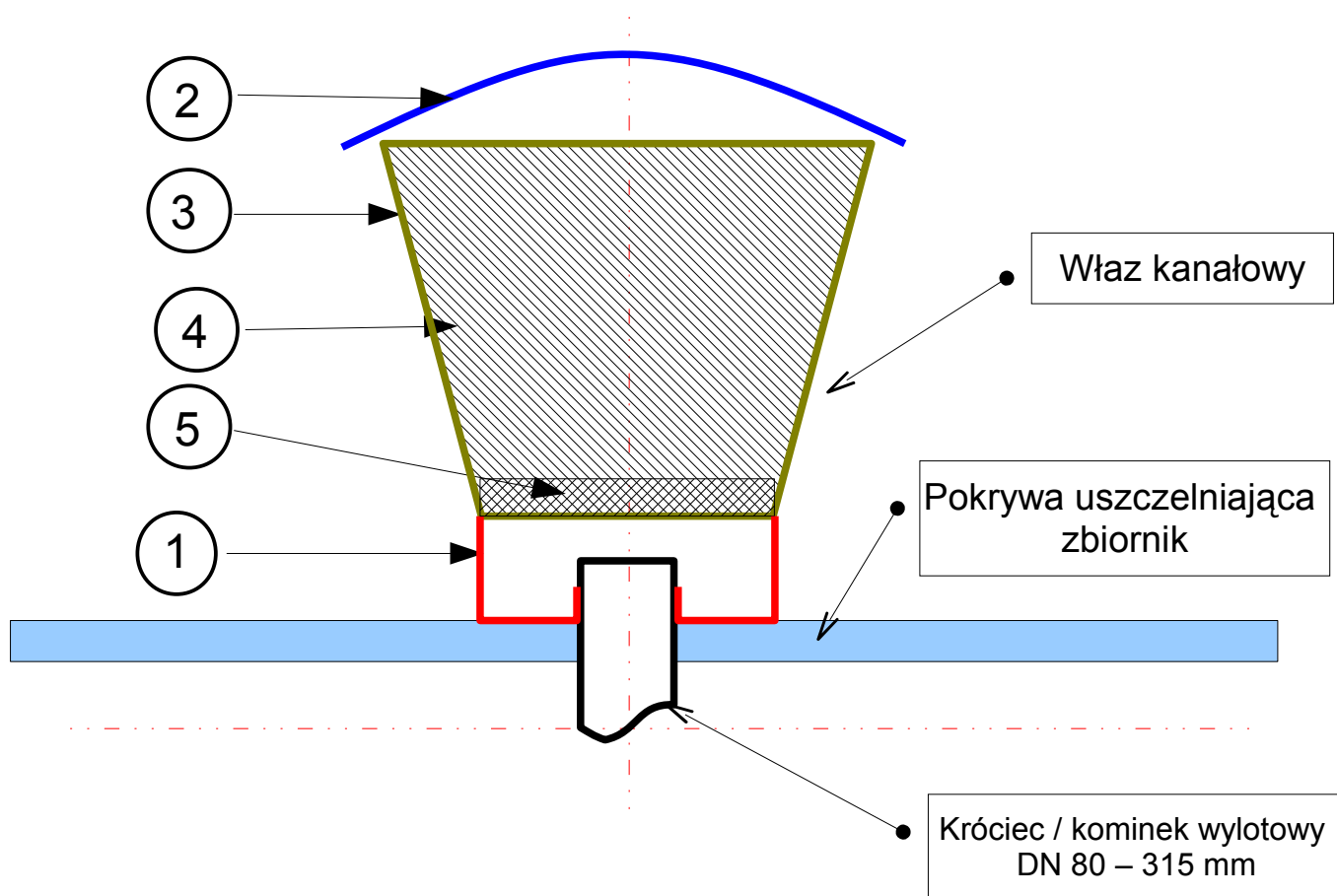


Adsorber kanałowy do pochłaniania odorów.



Opis techniczny :

Pochłaniane substancje – odory, siarczek wodoru, węglowodory,
Czas pracy – do 3 lat dla 1 modułu węglowego.

Wymiana modułu węglowego – serwis MSK Żywiec

5	Krata nośna modułu węglowego	1	TWS	ktata
4	Moduł węglowy	1	20 kg	BA11
3	Korpus nośny	1	TWS	laminat
2	Ośłona złoża węgla	1	TWS	płyta/czasza
1	Pierścień nośny	1	TWS	kątownik

Lp.	OPIS	Sztuk	Materiał	Nr rys. części, zest. Normy Model, odkuwka, uwagi
producent		MSK Żywiec, 40-600 Katowice, ul. Kościuski 229, tel. +48 322570136, msk@msk-zywiec.com		
urządzenie		Adsorber studzienny	TYP : MSK-1/20/K	